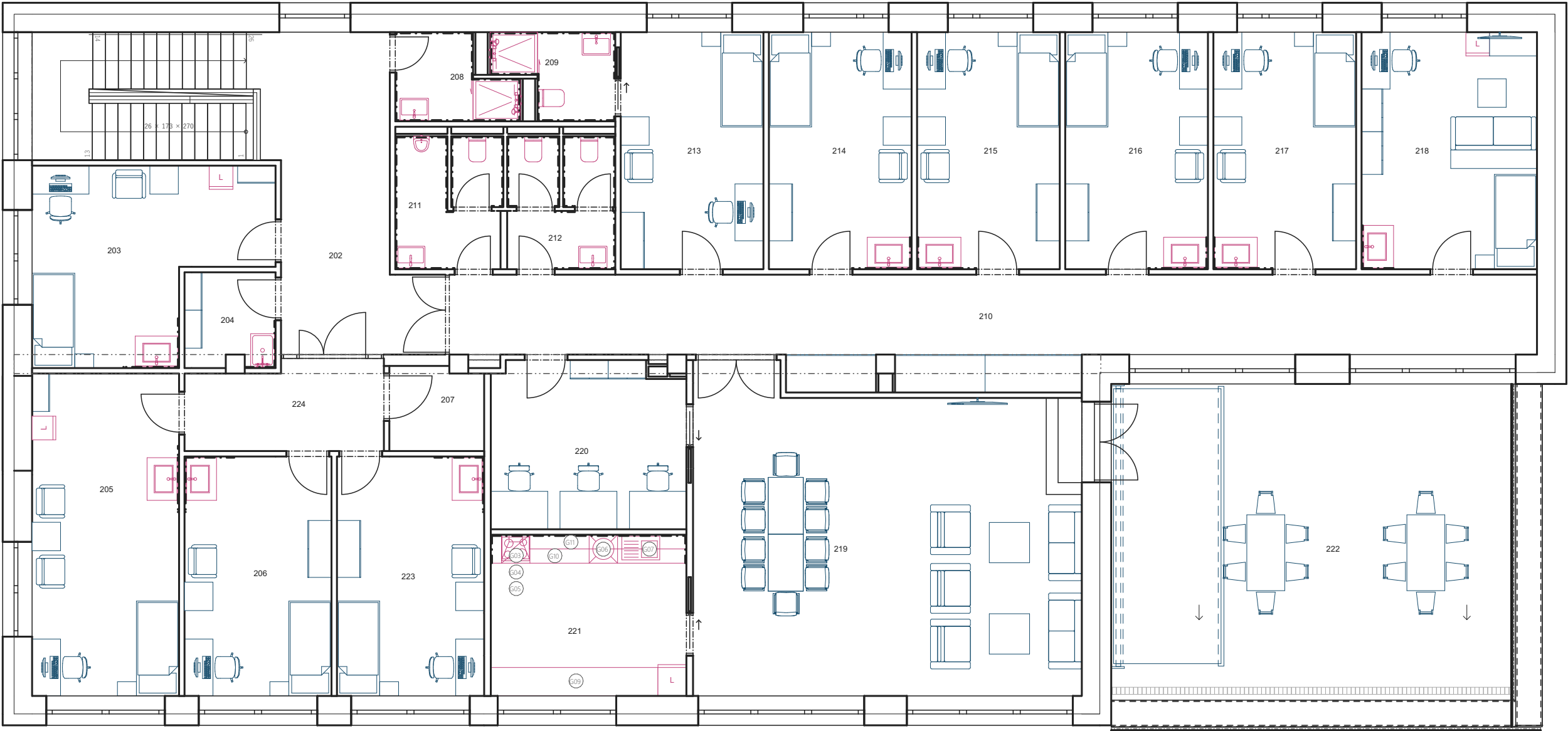


VÝJEZDOVÁ ZÁKLADNA ZZS KHK V NÁCHODĚ

DOKUMENTACE PRO PROVEDENÍ STAVBY

D.1.1.16.4 VÝPIS GASTRO

INVESTOR:		Královéhradecký kraj Pivovarské náměstí 1245, 500 03 Hradec Králové IČO: 708 89 546		GENERÁLNÍ DODAVATEL:	
GENERÁLNÍ PROJEKTANT		dokumentace DPS: CE-ING s.r.o. Polská 375, Běloves, 547 01 Náchod IČO: 044 75 631		AUTORIZACE:	
HLAVNÍ INŽENÝR PROJEKTU:		ING. RENÉ HUBKA ČKAIT 0600923 ING. PETR CHOBOTSKÝ ČKAIT 0601616			
SUBDODAVATEL		části dokumentace : STAVEBNÍ ČÁST PRISPO s.r.o. Polská 375, Běloves, 547 01 Náchod IČO: 139 97 220		AUTORIZACE:	
ZODPOVĚDNÝ PROJ.:		ING. PETR CHOBOTSKÝ ČKAIT 0601616			
PROJEKTANT:		MICHAL VACEK			
NÁZEV AKCE:		Výjezdová základna ZZS KHK v Náchodě - REVIZE 1		ZAKÁZKA ČÍSLO: 16	
				ČÍSLO PARÉ:	
STAVEBNÍ OBJEKT:		SO 01 - BUDOVA ZZS		STUPEŇ DOKUMENTACE DPS	
SOUBOR DLE VYHLÁŠKY		D.1 DOKUMENTACE STAVEBNÍHO OBJEKTU		ČÍSLO DLE VYHLÁŠKY:	
		D.1.1 ARCHITEKTONICKO STAVEBNÍ ŘEŠENÍ		REVIZE: _00	
		D.1.1.16.4 VÝPIS GASTRO		DATUM: 09/2024	



TABULKA MÍSTNOSTÍ 2.NP

Č.	NÁZEV MÍSTNOSTI	PLOCHA (m2)	PODLAHA	OZN.	STĚNY	ÚPRAVA STROPU	POZNAMKY
201	SCHODIŠTĚ	11,86	keramická dlažba	PD4, PD6	VC omítka	minerální podhled s.v.= 2,69	.
202	HALA	23,79	keramická dlažba	PD4	VC omítka	minerální podhled s.v.= 2,69	.
203	LÉKAŘ	14,42	vinylová podlaha	PD5	VC omítka	SDK podhled s.v.= 2,69	.
204	ÚKLID	3,46	keramická dlažba	PD4	VC omítka	SDK podhled s.v.= 2,69	+keramický obklad
205	VEDOUcí ZÁCHRANÁŘ	14,44	vinylová podlaha	PD5	VC omítka	SDK podhled s.v.= 2,69	.
206	ŠKOLÍCÍ MÍSTNOST	43,38	vinylová podlaha	PD5	VC omítka	minerální podhled s.v.= 2,69	.
207	SERVER	4,84	vinylová podlaha	PD5	VC omítka	SDK podhled s.v.= 2,69	.
208	SPRCHA	3,97	keramická dlažba	PD4	VC omítka	SDK podhled s.v.= 2,69	+keramický obklad
209	SPRCHA VEDOUcí LÉKAŘ	3,98	keramická dlažba	PD4	VC omítka	SDK podhled s.v.= 2,69	+keramický obklad
210	CHODBA	43,34	vinylová podlaha	PD5	VC omítka	minerální podhled s.v.= 2,69	.
211	WC MUŽI	6,01	keramická dlažba	PD4	VC omítka	SDK podhled s.v.= 2,69	+keramický obklad
212	WC ŽENY	6,06	keramická dlažba	PD4	VC omítka	SDK podhled s.v.= 2,69	+keramický obklad
213	VEDOUcí LÉKAŘ	15,05	vinylová podlaha	PD5	VC omítka	SDK podhled s.v.= 2,69	.
214	ZÁCHRANÁŘ	15,05	vinylová podlaha	PD5	VC omítka	SDK podhled s.v.= 2,69	.
215	ZÁCHRANÁŘ	15,05	vinylová podlaha	PD5	VC omítka	SDK podhled s.v.= 2,69	.
216	ŘIDIČ	15,05	vinylová podlaha	PD5	VC omítka	SDK podhled s.v.= 2,69	.
217	ŘIDIČ	15,05	vinylová podlaha	PD5	VC omítka	SDK podhled s.v.= 2,69	.
218	LÉKAŘI	18,50	vinylová podlaha	PD5	VC omítka	SDK podhled s.v.= 2,69	.
219	SPOLEČENSKÁ MÍSTNOST	53,01	vinylová podlaha	PD5	VC omítka	minerální podhled s.v.= 2,69	.
220	POČÍTAČOVÁ PRACOVNA	14,30	vinylová podlaha	PD5	VC omítka	minerální podhled s.v.= 2,69	.
221	KUCHYŇKA	14,02	vinylová podlaha	PD5	VC omítka	minerální podhled s.v.= 2,69	+keramický obklad
222	TERASA	61,38	dlaždice na terče	S2			.
		416,56 m²					

GENERÁLNÍ PROJEKTANT CE-ING s.r.o., Polská 375, Běloves, 547 01 Náchod IČO: 044 75 631			
HIP		HIP J	
ING. RENÉ HUBKA ČKAIT 0600923		ING. PETR CHOBOTSKÝ ČKAIT 0601616	
INVESTOR Královohradecký kraj, Pivovarské náměstí 1245, 500 03 Hradec Králové IČO: 708 89 546			
STAVBA Výjezdová základna ZZS KHK v Náchodě - REVIZE 1		Č. ZAKÁZKY	16
		DATUM	05/2025
		STUPEŇ PD	DPS
OBSAH UMÍSTĚNÍ GASTRO - PŮDORYS 2.NP		MĚŘÍTKO 1:100	Č. VÝKR. D.1.1.16.4.1

OZN.	POPIS	ILUSTRAČNÍ FOTO	ROZMĚRY (v/š/h)	KS
G03	Odsávač par - energetická třída A - LED osvětlení - nástěnná montáž - barva dle výběru investora		- cca 1020x898x450	1
G04	Indukční varná deska - čtyři zóny - nastavitelné teploty 60-240°C - dotykové ovládání - automatické vypnutí		- cca 60/590/520	1
G05	Horkovzdušná vestavěná trouba - energetická třída A - objem cca 77l - rozměr cca 1770/2000/600mm - barva dle výběru investora		- cca 595/595/564	1
G06	Vestavěná myčka nádobí - energetická třída C - nastavitelné koše - mechanické ovládání na přední části myčky - automatické dávkování čistícího prostředku ochrana proti přetečení - barva dle výběru investora		- cca 850/600/570	1
G07	Nerezový kuchyňský dřez s odkapávačem + baterie - s montáží na pravovlní desku - samostatná vodovodní baterie - barva dle výběru investora		cca 160/790/500	1
1				

KUCHYŇSKÁ LINKA S VYBAVENÍM - MÍSTNOST 221:

OZN.	POPIS	KS
	Kuchyňská pracovní deska z pohledu P2 <ul style="list-style-type: none"> - deska z laminované dřevotřísky - barva dle výběru investora 	1
G09	Dolní skříňky <ul style="list-style-type: none"> - z laminované dřevotřísky - rozměry dle projektové dokumentace - hliníková madla - barva dle výběru investora 	4
	Kuchyňská pracovní deska z pohledu P1 <ul style="list-style-type: none"> - deska z laminované dřevotřísky - vestavěné spotřebiče - odpadkový koš pod dřezem - barva dle výběru investora 	1
G10	Dolní skříňky <ul style="list-style-type: none"> - z laminované dřevotřísky - hliníková madla - rozměry dle projektové dokumentace - barva dle výběru investora 	4
	Horní skříňky <ul style="list-style-type: none"> - skládací výklop dvou čel nad sebou, hliníková madla - z laminované dřevotřísky - rozměry dle projektové dokumentace - barva dle výběru investora 	5

